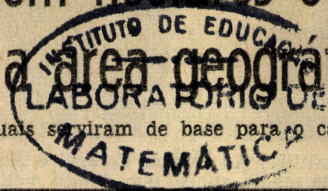


Area cultivada nos municipios em hectares e em percentagem relacionada com a área geográfica

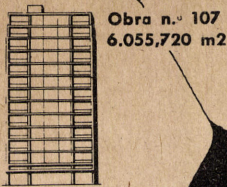


(Dados de 1954 fornecidos pelo D. E. E. desta capital os quais serviram de base para o cálculo da percentagem cultivada).

1954

MUNICIPIOS	Area cultiva- da Ha.	Percentagem cultivada	Area geográ- fica em km2
Alegrete	18.156	2,36	7.862
Antonio Prado	11.827	26,10	453
Arroio do Meio	23.082	46,72	494
Arroio Grande	16.013	5,29	3.022
Bagé	30.476	4,30	7.084
Bento Gonçalves	20.911	43,74	478
Bom Jesus	912	0,25	3.668
Cacequi	7.216	2,93	2.463
Cachoeira do Sul	75.454	12,61	5.980
Canoas	2.433	6,68	334
Cai	21.787	19,62	1.110
Candelária	15.874	17,75	894
Canela	1.997	11,15	179
Caçapava do Sul	44.520	9,69	4.592
Camaquã	33.455	12,33	2.712
Canguçu	75.175	19,95	3.767
Carazinho	126.057	67,44	1.869
Cruz Alta	55.791	12,90	4.323
Caxias do Sul	24.963	23,28	1.072
Dom Pedrito	12.739	2,49	5.099
Encruzilhada do Sul	84.422	16,62	5.078
Encantado	26.210	25,37	1.033
Estréla	48.434	11,10	436
Erechim	187.645	73,04	2.569
Farroupilha	12.049	35,75	337
Flores da Cunha	6.132	14,77	415
General Câmara	7.155	6,84	1.046
General Vargas	7.330	5,40	1.356
Gravataí	3.917	4,48	873
Guaíba	18.190	9,51	1.912
Garibaldi	16.737	44,99	372
Guaporé	70.079	59,28	1.182
Getúlio Vargas	53.666	43,31	1.239
Herval	2.640	0,93	2.828
Iraí	7.562	4,72	1.601
Itaqui	12.254	2,42	5.060
Ijuí	63.812	29,42	2.169
Jaguari	10.698	11,45	934
Julio de Castilhos	41.123	11,34	3.624
Jaguarão	6.351	2,96	2.140
Lagoa Vermelha	134.715	29,07	4.634
Lajeado	13.589	5,22	2.599
Lavras do Sul	17.011	2,45	6.942
Livramento	18.053	21,41	843
Marcelino Ramos	29.404	21,54	1.365
Montenegro	61.434	46,47	1.322
Nova Prata	1.755	7,76	226
Novo Hamburgo	22.900	8,77	2.609
Osório	36.985	6,79	5.439
Palmeira das Missões	70.010	14,27	4.906
Passo Fundo	44.423	31,84	1.395
Pôrto Alegre	2.758	5,72	482
Pelotas	16.683	5,57	2.992
Pinheiro Machado	2.467	0,77	3.196
Piratini	12.178	3,58	3.393
Quaraí	1.549	0,51	3.008
Rio Grande	8.151	3,11	2.617
Rio Pardo	25.872	8,26	3.132
Rosário do Sul	14.396	3,22	4.466
Santa Rosa	122.015	47,23	2.583
Santiago	10.074	2,52	3.993
Santo Angelo	32.729	5,14	6.367
São Borja	18.394	2,59	7.090
São Francisco de Assis	10.736	2,87	3.756
São Luiz Gonzaga	49.739	9,82	5.063
Sarandi	64.922	18,70	3.471
Soledade	87.183	20,59	4.233
São Francisco de Paula	5.514	0,89	6.168
Santa Vitória	4.619	0,96	4.774
São José do Norte	10.465	2,66	3.934
São Lourenço do Sul	28.500	12,39	2.299
São Gabriel	25.735	4,22	6.113
Santa Maria	22.117	6,38	3.462
São Jerônimo	17.880	5,54	3.243
São Pedro do Sul	9.693	10,97	883
São Sepé	31.511	9,98	3.157
Santa Cruz do Sul	28.606	14,06	2.034
Santo Antonio da Patrulha	50.425	40,46	1.246
São Leopoldo	18.788	27,34	687
Sobradinho	39.505	26,44	1.494
Três Passos	51.451	19,09	2.695
Tupanciretã	10.916	2,66	4.095
Torres	2.685	2,76	971
Tapes	16.097	8,96	1.796
Triunfo	3.971	4,76	833
Taquara	19.939	29,71	671
Taquari	29.918	40,37	741
Uruguaiana	13.719	2,08	6.579
Vacaria	19.754	3,15	6.253
Viamão	13.846	7,55	1.832
Venâncio Aires	30.583	35,98	850
Veranópolis	18.970	26,45	717
TOTAL	2.760.725	10,32	267.426 (sem as lagoas)

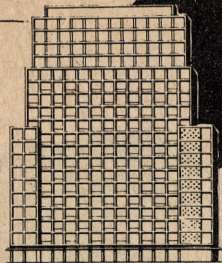
NOTA: — A segunda coluna dá a percentagem cultivada. Foi obtida dividindo-se a área cultivada da primeira coluna pela área geográfica de cada município. A recente criação de novos municípios diminuiu a área de várias comunas, o que aparecerá somente nas futuras estatísticas.



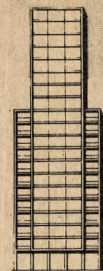
Obra n.º 107
6.055,720 m²



Obra n.º 106
4.594,100 m²



Obra n.º 38
13.941,140 m²

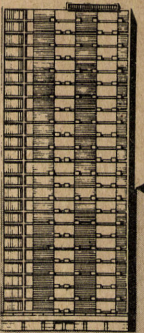


Obra n.º 108
4.776,210 m²



Obra n.º 105
5.406,800 m²

Obra n.º 109
17.352,510 m²



EDIFÍCIO ANA MARIA
Rua da Liberdade

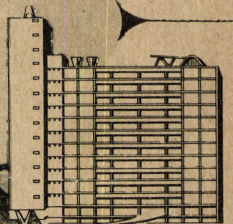


unidades

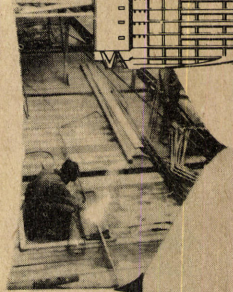
Qual gigantesca comunidade de laboriosas obreiras, São Paulo vitalidade sem par. Mais uma célula de progresso bandeirante eleva-se no coração da metrópole ao entregar Edifício ANA MARIA, o Consórcio Técnico de Engenharia e Arquitetura expressa uma legítima satisfação por ter cumprido os postulados que norteiam as suas atividades: erguer estruturas que acompanhem as modernas normas da arquitetura funcional; construir com rapidez e impecável acabamento; atender aos requisitos da mais alta qualidade dentro do menor custo possível.

O Edifício Ana Maria testemunha, pois, em concreto, a realização de um nobre objetivo.

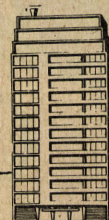
da grandeza de São Paulo ...



Obra n.º 104
6.850,800 m²



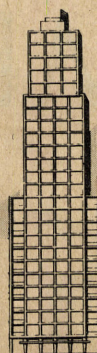
Obra n.º 37
7.460,665 m²



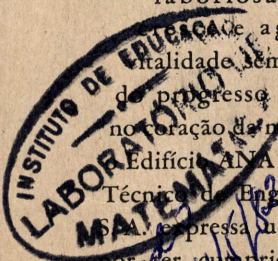
Consórcio Técnico DE ENGENHARIA E ARQUITETURA S. A.

Rua Conselheiro Crispiniano, 344

Diretoria de Obras: 8.º andar - conj. 808 - Fone 35-8426
Diretoria de Arquitetura: 9.º andar - conj. 905 - Fone 35-3237
Diretoria Administrativa: 5.º andar - conj. 508 - Fone 36-2044



Obra n.º 34
13.420,045 m²



Arquitetura