

Ensaio

A fotografia como veículo transmissor de idéias, formas e sensações visuais do mundo concreto tem acompanhado o desenvolvimento da FABICO quase que de forma anônima. Expressá-la como ensaio significa, desta forma, trazê-la à tona, como exercício de criatividade de tudo aquilo que se puder traduzir em imagem ou como meio de flagar aos olhos com economia e beleza plástica o que se levaria muitas palavras para delinear.

SILVIO FONTOURA



foto 2



.foto 3

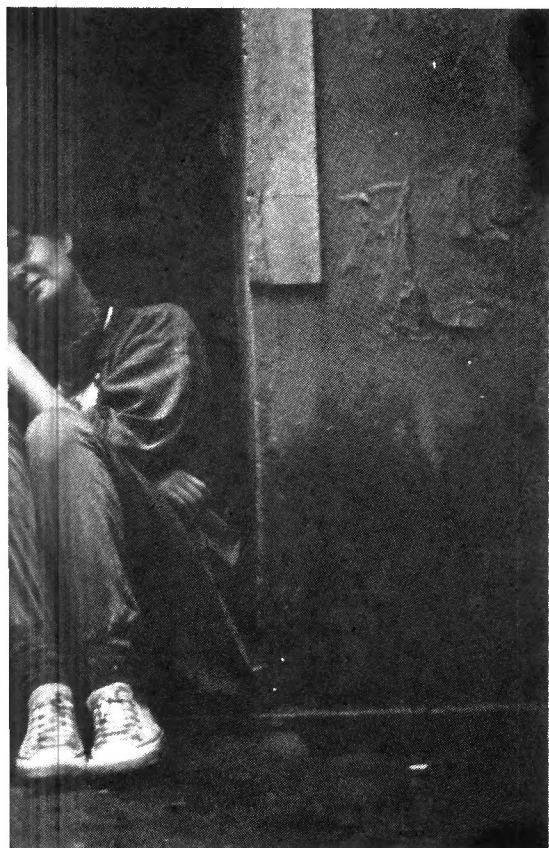


foto 4



foto 1

Essas fotografias fazem parte de uma série feita em julho de 1985 em Porto Alegre durante as filmagens de "Casa Tomada" da qual fiz a direção de fotografia. As modelos são Déti, Carla e Ana.

1) Câmera Nikkormat com lente Nikkor 50 mm 1.4. Exposição: 1/30 s f:5.6. Filme Plus-X com revelador D-76.

2) Mesmo equipamento. 1/125s f:5.6. Filme Tri-X E.I. 200 em Revelador D-76.

3) Câmera Nikkormat c/ Nikkor 50 mm 1.4. Exposição de 1/250s f:2.8. Filme Tri-X E.I. 800 em D-76.

4) Câmera Nikkormat com 50 mm 1.4. Exposição 1/60s f:4. Filme Orwo ISO 100. Revelador Microdol-X. (Silvio).